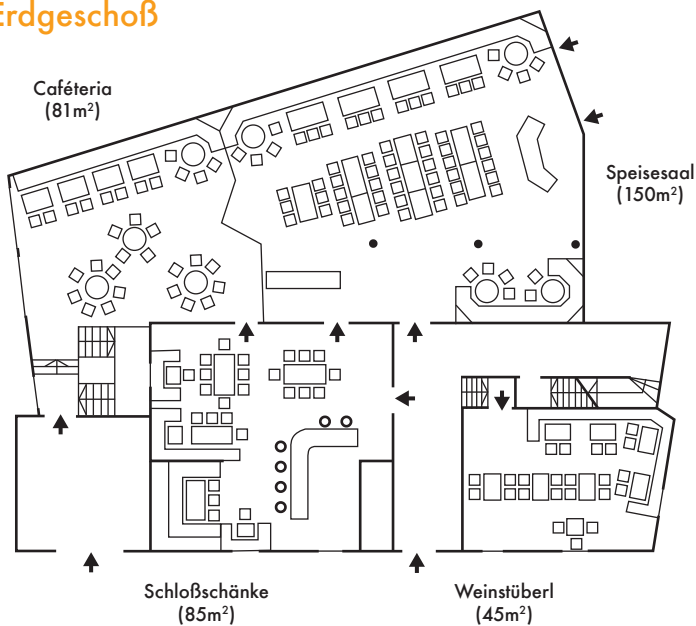
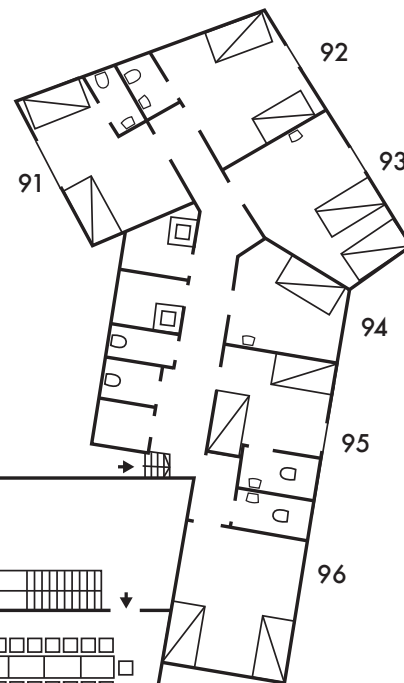


# Schloßgebäude

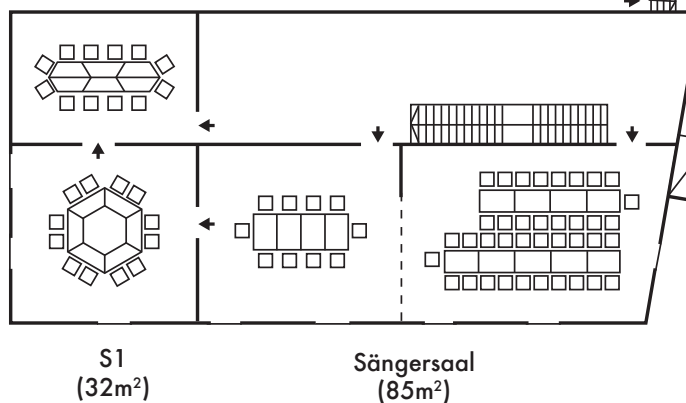
## Erdgeschoß



*Treff mit Tradition*



## 1. Obergeschoß



## Schloßgebäude

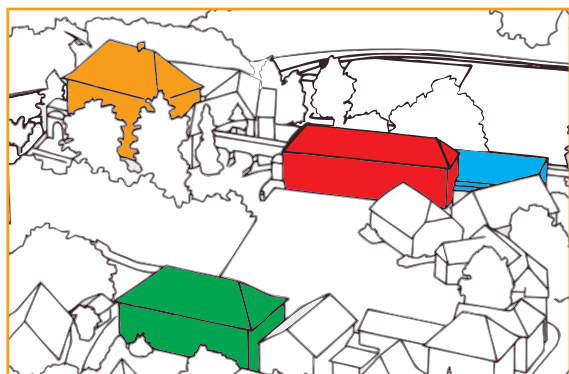
Barocksaal für feierliche Anlässe und Empfänge

3 Tagungs- und Arbeitsgruppenräume im 1. Obergeschoss

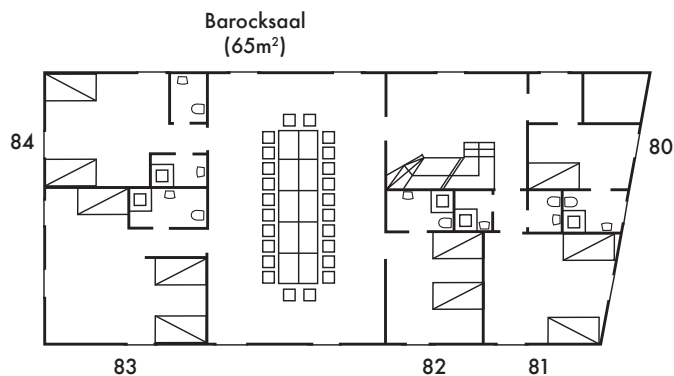
Freundliche und gepflegte Gästezimmer für 21 Personen in 2 Einzel-, 8 Doppel- und 1 Dreibettzimmer mit Dusche und WC

Entspannung und Unterhaltung in der Schloßschänke und im gemütlichen Weinstüberl

Speisesaal



## 2. Obergeschoß



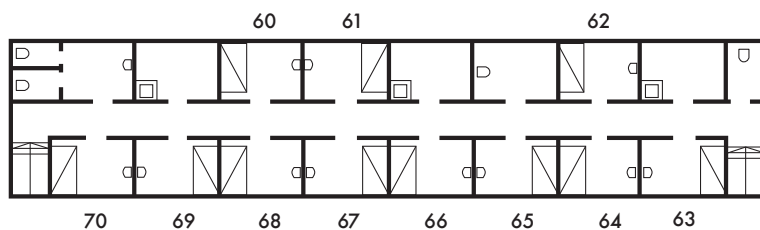
Zu Ihrer Information:

Die Übersicht soll als Wegweiser durch den Tagungskomplex dienen.

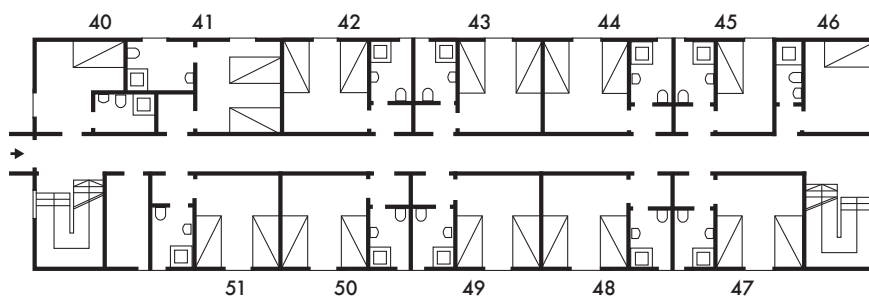
Die zum jeweiligen Gebäude gehörenden Zeichnungen sind in der selben Farbe unterlegt. Bei den Möblierungsvarianten handelt es sich um Beispiele, die auf Wunsch beliebig verändert werden können.

# Gästehaus 1

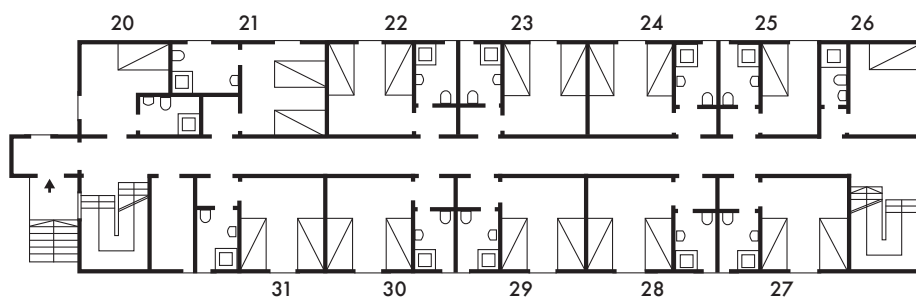
## Dachgeschoß



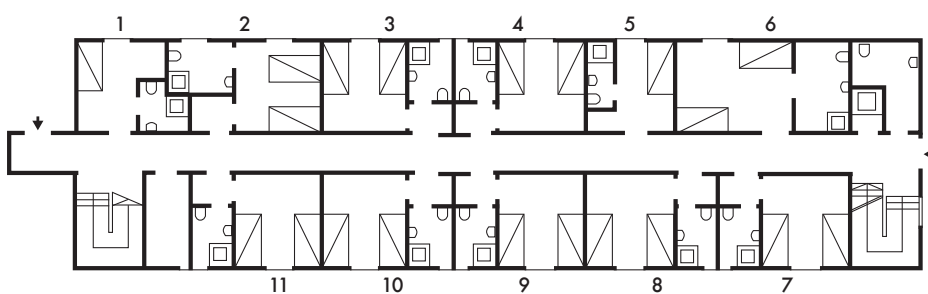
## Obergeschoß



## Erdgeschoß



## Untergeschoß



*Gut untergebracht*

## Gästehaus 1

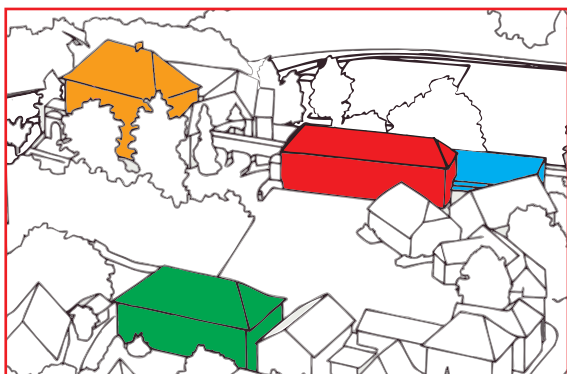
Freundliche und gepflegte Gästezimmer für 75 Personen in 21 Einzel- und 27 Doppelzimmer, zum größten Teil mit Dusche und WC

Direkter Zugang zu den Seminarsälen, durch Fachwerk-Übergang mit dem Schloßgebäude verbunden

Zu Ihrer Information:

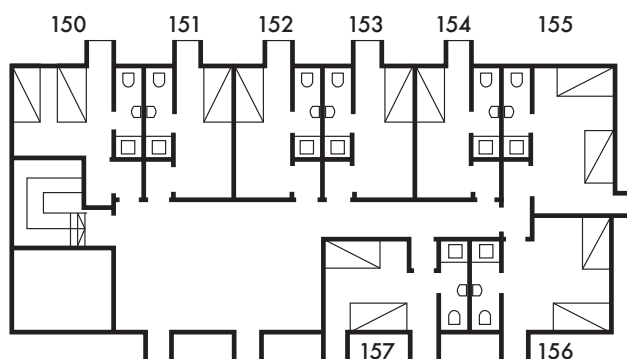
Die Übersicht soll als Wegweiser durch den Tagungskomplex dienen.

Die zum jeweiligen Gebäude gehörenden Zeichnungen sind in der selben Farbe unterlegt. Bei den Möblierungsvarianten handelt es sich um Beispiele, die auf Wunsch beliebig verändert werden können.

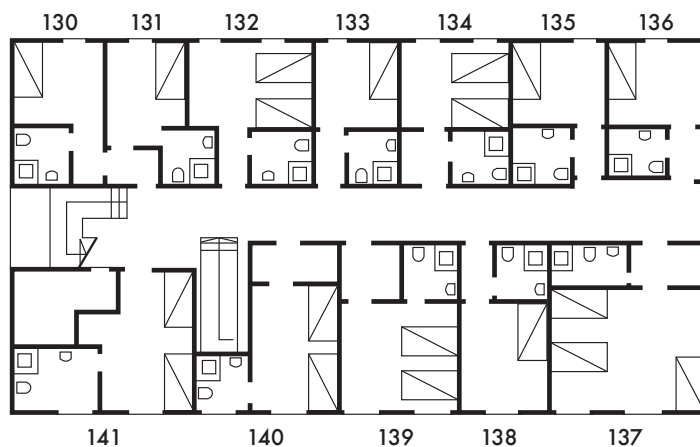


# Gästehaus 2

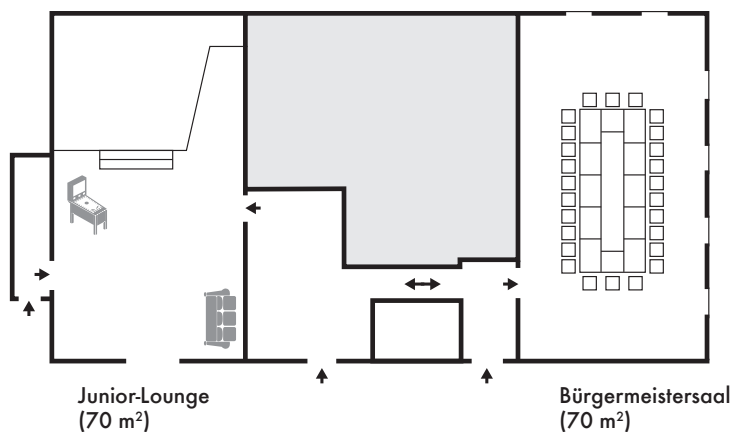
## Dachgeschoß



## Obergeschoß



## Erdgeschoß



*Wohnen und Lernen  
unter einem Dach*

## Gästehaus 2

Freundliche und gepflegte Gästezimmer für 31 Personen in 10 Einzel-, 9 Doppel- und 1 Dreibettzimmer mit Dusche und WC  
2 Tagungsräume im Erdgeschoß

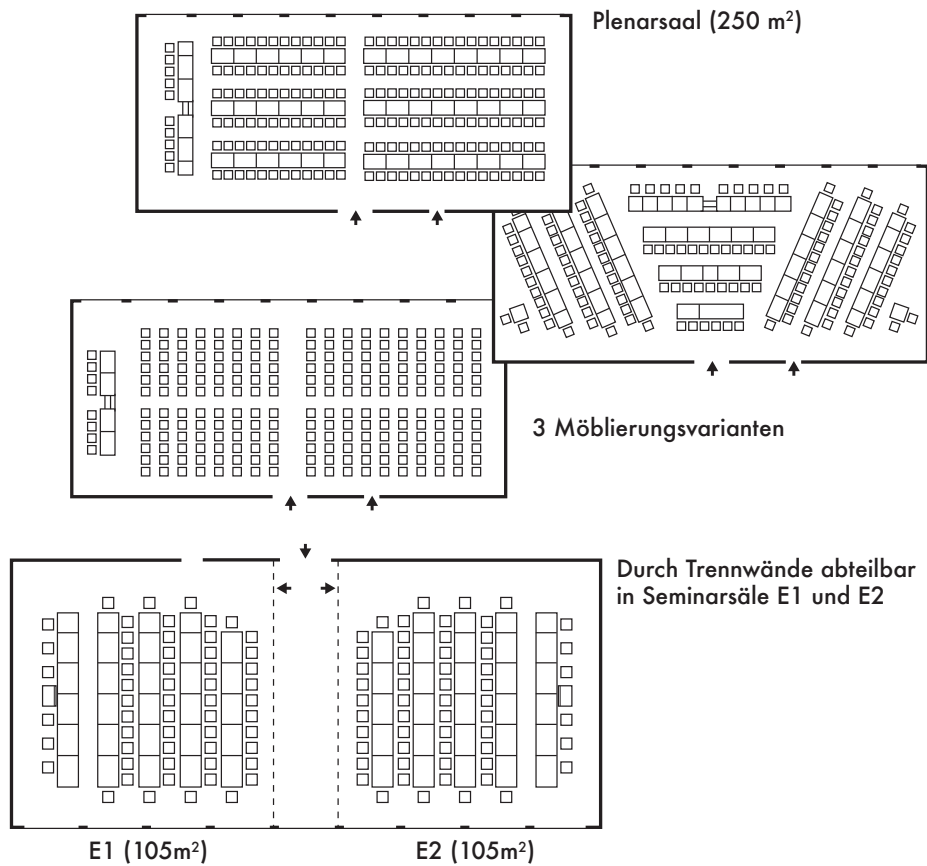
Zu Ihrer Information:

Die Übersicht soll als Wegweiser durch den Tagungskomplex dienen.  
Die zum jeweiligen Gebäude gehörenden Zeichnungen sind in der selben Farbe unterlegt. Bei den Möblierungsvarianten handelt es sich um Beispiele, die auf Wunsch beliebig verändert werden können.



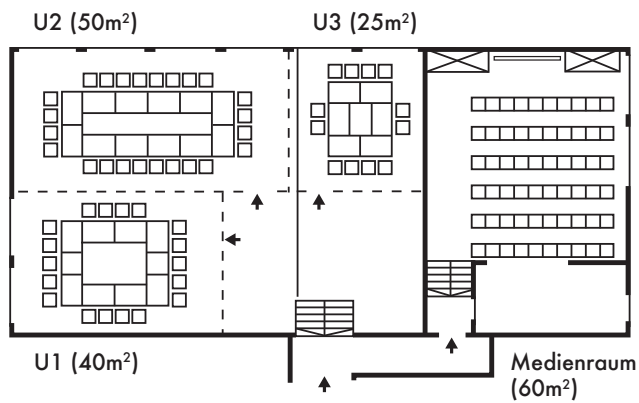
# Seminargebäude

## Erdgeschoß



## Untergeschoß

Durch Herausnahme der Trennwände Öffnung zum Seminarsaal U4 (150m<sup>2</sup>)



*Tagungsräume  
mit Varianteu*



### Seminargebäude

Moderner Zweckbau mit Raumvarianten durch verschiebbare Trennwände

Zu Ihrer Information:

Die Übersicht soll als Wegweiser durch den Tagungskomplex dienen.

Die zum jeweiligen Gebäude gehörenden Zeichnungen sind in der selben Farbe unterlegt. Bei den Möblierungsvarianten handelt es sich um Beispiele, die auf Wunsch beliebig verändert werden können.